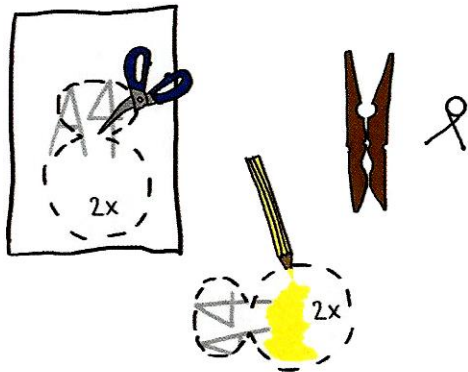
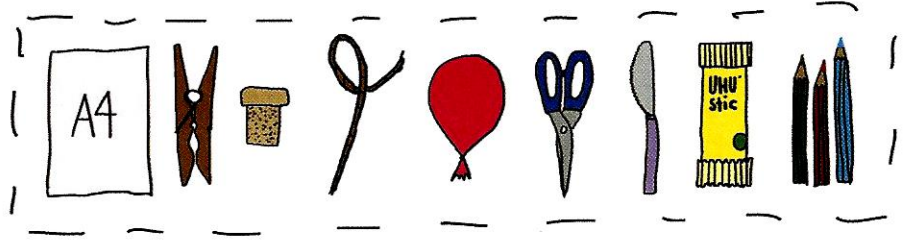


IDEe ZUM MITNEHMEN

BienensUMMER

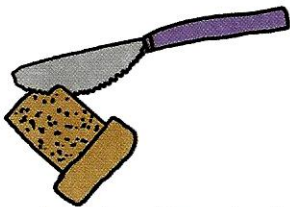
Bastel dir eine summende Biene!

Dazu brauchst Du einen DIN-A4-Bo-
gen Karton, eine Holzwäscheklammer,
einen Korken, ein etwa 50 cm langes
Stück Schnur, einen Luftballon, Schere,
Messer, Klebstoff und Stifte.



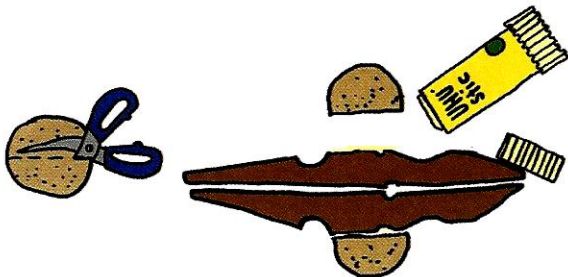
Schneide als Erstes zwei Flügelpaare aus dem Karton aus. Male sie bunt an. Entferne nun von der Holzwäscheklammer das Metallteil.

①



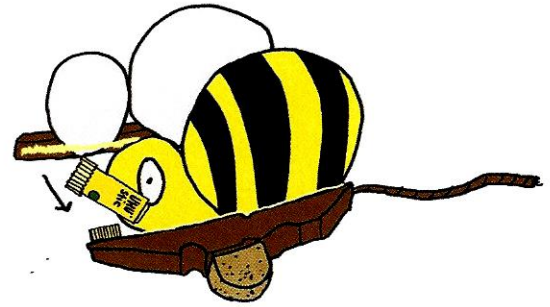
Nun schneidest Du mit einem Messer eine etwa 1,5 cm dicke Scheibe vom Korken ab. (Bitte am besten Deine Eltern um Hilfe, einen Korken durchzuschneiden erfordert viel Kraft!)

②



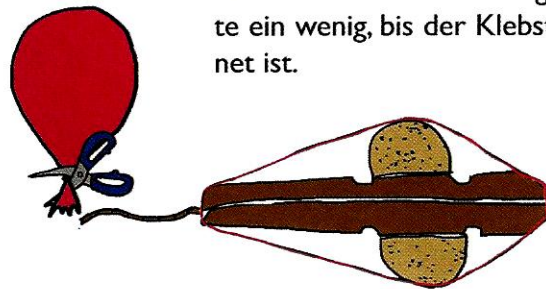
Schneide die runde Scheibe in der Mitte zu zwei Halbkreisen durch und klebe jeweils einen davon mit der schmalen Seite auf die Außenseite eines jeden Wäscheklammerteils.

③



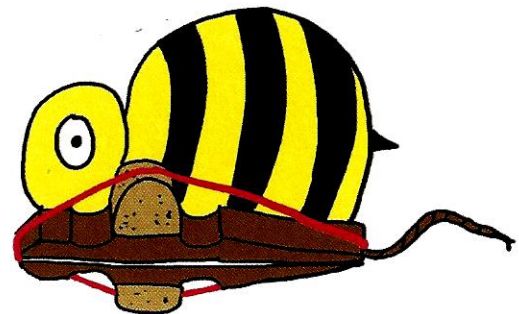
Auf die Innenseiten klebst Du die Flügelpaare. Anschließend wird die Schnur innen an den Flügeln befestigt und die Flügel werden unten an den Wäscheklammerteilen zusammengeklebt. Warte ein wenig, bis der Klebstoff getrocknet ist.

④



Deine Biene ist nun fast fertig. Damit sie aber auch summt, schneide vom Luftballonhals ein wenige Millimeter breites Stück ab. Spanne dieses vorsichtig um die Enden der Wäscheklammerteile und über die runden Weinkorkenstücke.

⑤



Damit die Biene nun summt, wirble sie an der Schnur schnell und kreisförmig durch die Luft. Bei deiner gebastelten Biene ist übrigens das Gummiband für das Summgeräusch verantwortlich.

⑥